

METALLBAU & KONSTRUKTION

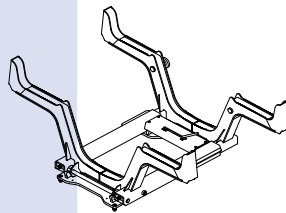
Wir bieten individuelle Komplettlösungen für verschiedene Projekte. Dazu zählt:

- Fertigung & Montage für den Maschinen- und Anlagenbau
- Beratung, Konstruktion, Planung & Realisierung von Projekten im Bereich Schlepper bzw. Forwarder Umbau und Anbauten
- Reparaturarbeiten an Land- und Forstmaschinen im Außendienst

SCHWEIßKONSTRUKTIONEN

Im Bereich „Schweißen“ verbinden wir Werkstücke aus Metall zu kompletten Baugruppen. Dabei verwenden wir je nach Bauteil auch Schweißtraktoren, die bei langen Längs- und Kurvennähten für eine höhere Qualität der Nähte sorgen.

Je nach Schweißarbeiten und den zu verarbeitenden Materialien setzen wir auf unterschiedliche Schweißverfahren wie das WIG-, MAG- oder MIG-Schweißen.



Wir suchen für 2025 einen Azubi
Metallbauer-Konstruktionstechnik
(M/W/D)
Bewirb Dich gerne unter:
Sandra.kuepper@kuepper-technik.de

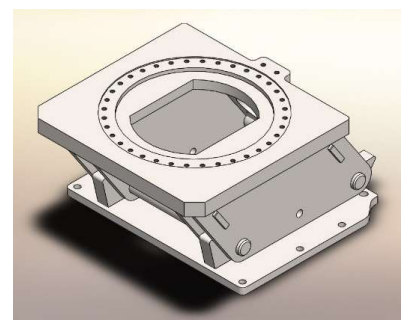


FRÄSTEILE

Unser CMA Bohr- und Fräscnter steht für vielfältige Einsatzmöglichkeiten zur Verfügung.

Bei diesem Gerät handelt es sich um eine CNC-3-Achsenfräsmaschine mit Verfahrungen von 600mm in der Tiefe, 400mm in der Höhe und enormen 6000mm in der Länge. Durch die vielfältige Aufspann-Möglichkeit können wir mehrere Bauteile gleichzeitig aufspannen und durch den automatisierten Werkzeugwechsler in einem Durchgang bearbeiten.

Das CMA CNC-Bohr- und Fräscnter ist eine effiziente Lösung und echte Unterstützung für unsere Metallbauabteilung.



KONTAKT

Rolf Küpper
rolf.kuepper@kuepper-technik.de

KÜPPER-TECHNIK



Blumgasse 2-4
52156 Monschau-Konzen
02472-803180

vertrieb@kuepper-technik.de
www.kuepper-technik.de